

PRAKTISCHE INFORMATIE

Het postgraduaat Palliatieve zorg wordt georganiseerd door Forum Palliatieve zorg, Erasmushogeschool Brussel en hogeschool Odisee.

De lessen vinden plaats op Odisee Campus Brussel, Warmoesberg 26, 1000 Brussel. Je vindt een wegbeschrijving naar de campus op www.odisee.be/campus-brussel

Inschrijven

Inschrijven voor het postgraduaat kan online via www.odisee.be/pgpz.

Na inschrijving ontvang je een aanvraagdocument. De programmacoördinator van het postgraduaat zal je aanvraag onderzoeken op basis van de toelatingsvoorwaarden.

Kostprijs

De kostprijs voor het postgraduaat in de Palliatieve zorg bedraagt €1250 euro (basismodule + verdiepingmodule).

De basismodule Palliatief referent is ook apart te volgen, de kostprijs hiervan bedraagt €550.

Sommige lesdagen zullen ook apart opengesteld worden aan een tarief van €90 per lesdag.

In de kostprijs is steeds het cursusmateriaal, een broodjeslunch en drank tijdens de pauzes inbegrepen.

Betaald educatief verlof

Indien de opleiding erkend wordt, ontvang je per trimester een attest. Dit dien je zo snel mogelijk te bezorgen aan de personeelsdienst van je werkgever.

Meer info: www.werk.belgie.be

Kmo-portefeuille

Kmo's kunnen gebruik maken van subsidiëring via de ondernemingsportefeuille voor kmo-bedrijven. Erkeningsnummer Odisee: DV.O100347. Meer info: www.agentschapondernemen.be.

Meer info

Wens je meer informatie? Neem dan gerust contact op met:

Inhoudelijk

Dennis Demedts,
Erasmushogeschool Brussel
dennis.demedts@ehb.be

Algemene coördinatie

Ann Jaques, Odisee
ann.jaques@odisee.be

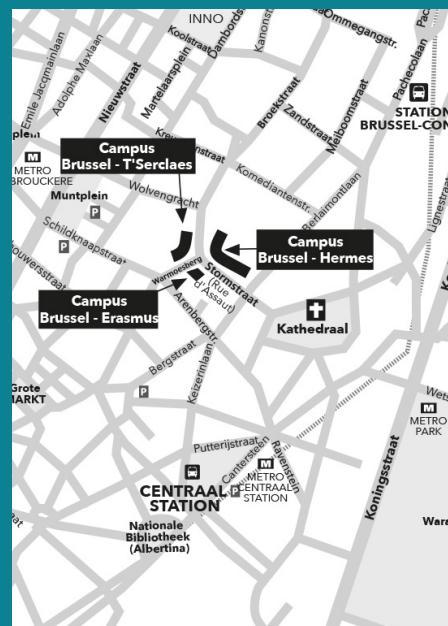
Opleidingsecretariaat

oe.brussel@odisee.be
02-609 37 37

Locatie

Deze opleiding vindt plaats op Campus Brussel.

Deze campus is heel gemakkelijk te bereiken, op welke manier je ook komt: te voet of met de fiets, met het openbaar vervoer, of met de auto.



Odisee Campus Brussel
Warmoesberg 26
1000 Brussel

Je vindt de wegbeschrijving naar de campus op www.odisee.be.

Bereikbaarheid

De stations Brussel-Noord en Brussel-Centraal liggen op wandelafstand van de campus.

Met de trein ben je er zo! Vanuit Leuven sta je in 25 minuten in Brussel-Centraal. Vanuit Antwerpen en Gent spoor je 35 minuten, vanuit Brugge een uur en vanuit Hasselt een uur en 15 minuten. Net genoeg om je favoriete krant of boek te lezen. Brussel-Centraal ligt vlak bij het historische hart van de stad (Grote Markt, stadhuis, Manneken Pis) en op een vijftal minuten wandelafstand van Campus Brussel.

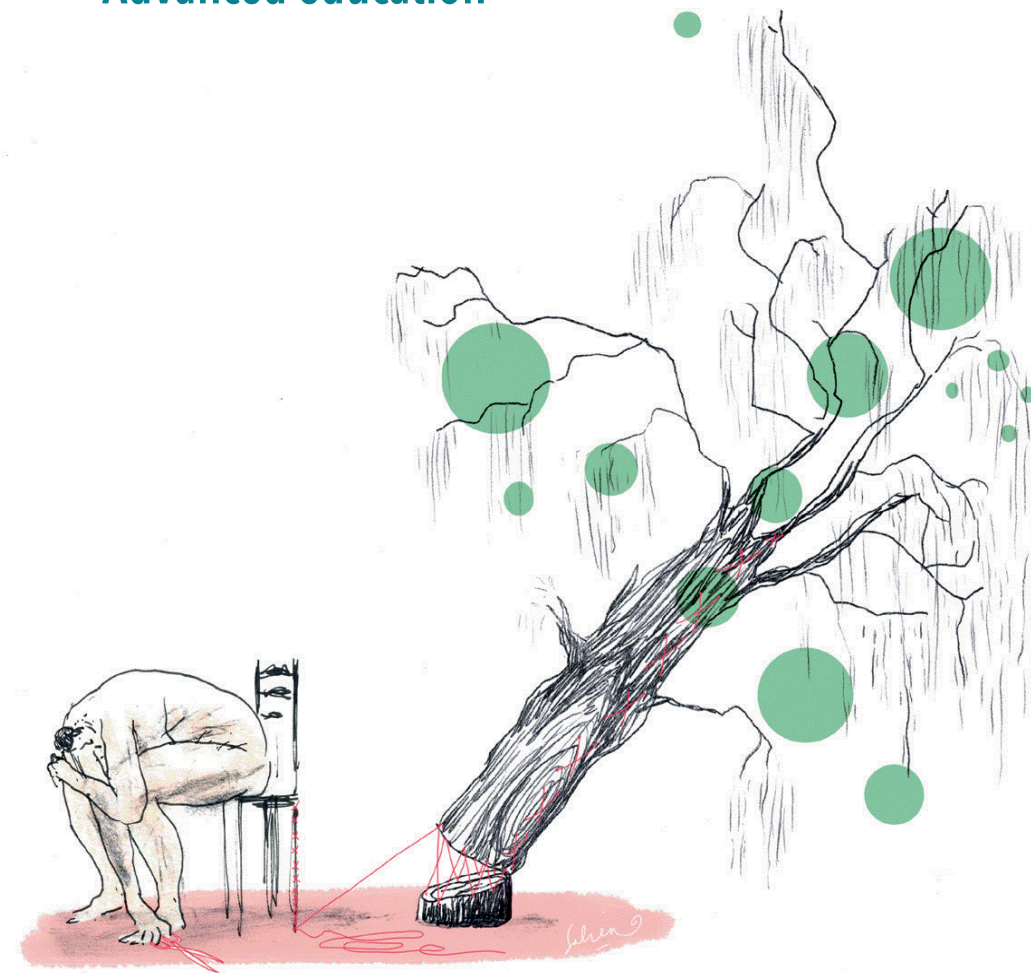
Om vanuit Brussel-Centraal tot aan Campus Brussel te geraken, volg je vanuit de grote hal van het station de Keizerinnenlaan. Deze brede straat kenmerkt zich door de vele taxi's die er dicht bij het station staan. De vierde straat links is de Stormstraat. Voor je deze straat inslaat, zie je aan je rechter kant de kathedraal van Sint-Michiël en Sint-Goedele. De gebouwen Hermes, T'Serclaes en Erasmus van Campus Brussel bevinden zich op het kruispunt van de Stormstraat en de Warmoesberg.

VU.: Heleen Vandromme, Warmoesberg 26, 1000 Brussel © 2018

illustratie door Sabien Clement

Odisee
Advanced education

ACADEMIEJAAR 2018-2019



POSTGRADUAAT

Palliatieve zorg

www.odisee.be/ae

ASSOCIATIE
LEUVEN

ERASMUS
HOOGESCHOOL
BRUSSEL

FORUM
palliatieve zorg

www.odisee.be/ae



Palliatieve zorg

Je verwerft inzichten en vaardigheden in het palliatieve zorgconcept en je leert je beroepshouding met betrekking tot de palliatieve zorg verder ontwikkelen.

Situering

Palliatieve zorg betekent een intense zorg voor mensen in een onomkeerbaar stadium van hun ziekte, ze hebben geen kans meer op genezing. Als zorgverlener in een residentiële of thuissetting is het belangrijk om te kunnen bijdragen aan het comfort en de levenskwaliteit van een zorgvrager en zijn naasten in deze laatste levensfase.

Doel

Het postgraduaat Palliatieve zorg is een sterk praktijkgerichte opleiding die je helpt om de juiste vaardigheden te ontwikkelen voor een vraaggestuurd en persoonsgericht palliatief zorgconcept. Dit gebeurt altijd met respect voor levensbeschouwingen, tradities of geloofsvisie en steeds vertrekkend vanuit de rechten van de patiënt.

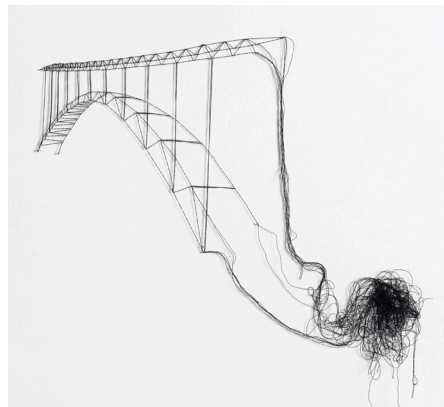
We willen je als zorgverlener bekwalen om zorg aan te bieden op maat voor alle patiënten. Een persoon prefereert een zorg in de lijn van zijn/haar visie op het leven, op ziekte, pijn en mogelijk nakend levenseinde. Het aannemen van een cultuursensitieve houding in de relatie met de zorgvrager is dan ook heel belangrijk.

Doelgroep en toelatingsvoorwaarden

De opleiding richt zich tot alle beroepsgroepen in de gezondheidszorg.

Je kunt je inschrijven voor het postgraduaat als je een bachelor- of masterdiploma hebt binnen de zorgverlening.

Ook als ASBO-, vierde graads- of HBO5-verpleegkundige kun je toegelaten worden, indien je voldoende gemotiveerd bent. Je ontvangt dan een getuigschrift permanente vorming.



illustratie door Elodie Antoine

PROGRAMMA

Het postgraduaat telt 20 studiepunten (SP). De opleiding omvat een basismodule Palliatief referent (6 SP) en een verdiepingmodule Palliatief deskundige (14 SP). Het programma voorziet naast de theorielessen ook een korte inleefstage en facultatieve deelname aan het congres 'Education in Palliative Care'. De doelstellingen van de opleiding en de inhouden en werk- en evaluatievormen (uitgedrukt in studiepunten en uren studiebelasting) zijn in detail uitgeschreven in de ECTS-fiches, die uitgebreid aan bod komen op je eerste lesdag.

Basismodule Palliatief referent

- basisconcepten en wetgeving palliatieve zorg
- functieprofiel van de palliatief referent
- fysieke aspecten bij pijn (observatie en anamnese)
- verpleegkundige diagnostiek en interventies (pijn- en symptoomcontrole)
- psychosociale benadering van de patiënt en zijn omgeving
- omgaan met familie en naasten in de supportieve en terminale fase
- beslissingen rond het levenseinde (wetgeving en casuïstiek)
- toepassen voorafgaande zorgplanning (training)
- basisvaardigheden communicatie met de zorgvrager
- inzicht in eigen zorgcultuur en cultuur van de organisatie (appreciative inquiry)
- het ontwikkelen van eigen competenties en vaardigheden (coaching)
- spirituele en existentiële zorg bij ernstig zieken
- cultuursensitieve palliatieve zorg
- handvatten voor omgaan met rouw en verlies
- zelfzorg voor de zorgenden

Verdiepingmodule Palliatief deskundige

Verpleegkundige wetenschappen: o.m. interdisciplinaire organisatie, methodologie en wetenschappelijke kennis, ethische en deontologische benadering van de zorg, wondzorg, aromazorg...

Biomedische wetenschappen: o.m. neoplastische en chronische pathologieën, fysiopathologie en symptomen...

Sociale en menswetenschappen: o.m. training gespreksvaardigheden, verhogen van de veerkracht, spiritualiteit van de zorgverlener...

Regelgeving

Het postgraduaat Palliatieve zorg beantwoordt aan de regelgeving m.b.t. het verkrijgen en behouden van de bijzondere beroepsbekwaamheid van verpleegkundige met een bijzondere deskundigheid in de palliatieve zorg (M.B. 08 juli 2013).

Aanpak

Het postgraduaat omvat twee delen: een basismodule Palliatief referent (ook afzonderlijk te volgen) en een verdiepingmodule Palliatief deskundige. De opleiding is sterk wetenschappelijk onderbouwd en zet in alle modules in op interactief werken en casuïstiek via een leertraject voor elke student. Cultuursensitief werken wordt in elke module als aandachtspunt meegenomen.

We vertrekken vanuit individuele leervragen en per lesonderdeel passen we casussen toe (vanuit medische, ethische, spirituele, psychologische ... invalshoek), zodat de uiteindelijke evaluatie via opdrachten en intervisie verloopt, en dus niet via klassieke examens.

Daarnaast legt deze opleiding sterk de nadruk op het biomedische, sociale en menswetenschappelijke aspect, en specifiek op het ontwikkelen van de juiste communicatievaardigheden t.a.v. de zorgvrager, zijn naasten en de collega-zorgverleners. We voorzien hiervoor ook een training voorafgaande zorgplanning en een korte inleefstage.

Je verlaat de opleiding als een volwaardig palliatief referent en/of deskundige, die de geleerde skills en inzichten kan toepassen in zijn eigen werkomgeving.

Evaluatie en getuigschrift

Voor het behalen van het getuigschrift van het postgraduaat Palliatieve zorg zijn er twee evaluatiemomenten voorzien: een eerste na de basismodule en een tweede na de verdiepingmodule.

De evaluatieopdrachten bestaan vooral uit reflectieopdrachten en casusbespreking met schriftelijke neerslag en de presentatie aan een deskundige jury. De evaluatievorm wordt je uitgebreid toegelicht bij aanvang van het programma.

Als je de basismodule succesvol afrondt, ontvang je het getuigschrift van 'Palliatief referent' (6 SP). Slaag je voor zowel de basismodule als voor de verdiepingmodule, dan krijg je het getuigschrift van 'postgraduaat in de Palliatieve zorg' (20 SP).

Organisatie en contacturen

Het programma start op 20 september 2018. De basismodule Palliatief referent eindigt op 10 januari 2019. De verdiepingmodule loopt van 20 november 2018 tot 2 mei 2019. Er zijn vaste wekelijkse lesdagen op donderdag, telkens van 9u tot uiterlijk 18u. De gedetailleerde lesplanning ontvang je na goedkeuring van je inschrijving.

EPC-congres 7 februari 2019

Het Forum Palliatieve Zorg, hogeschool Odisee en Erasmushogeschool Brussel organiseren in 2019 voor de vierde maal het unieke congres 'Education in Palliative Care'. Hier staat 'leren over palliatieve zorg en levenseindebeslissingen' centraal.

Elk jaar werken we rond een ander thema. We starten de dag met een inhoudelijk paneldebat, in de namiddag maak je een keuze uit verschillende workshops. Meer info binnenkort op de website.